



CONSTRUYAMOS
**EL FUTURO
JUNTOS**

www.segulatechnologies.com

GRUPO DE INGENIERÍA CON PRESENCIA MUNDIAL

AL SERVICIO DE LA COMPETITIVIDAD DE TODOS
LOS GRANDES SECTORES INDUSTRIALES



MÁS DE
12 000
E M P L E A D O S

MÁS DE
30
P A Í S E S

MÁS DE
140
S E D E S

MÁS DE
300
C L I E N T E S

MÁS DE
200
P R O Y E C T O S D E I + D
C A D A A Ñ O

Nuestros valores

CAPACIDAD DE REACCIÓN

Nuestra capacidad de reacción representa una ventaja competitiva determinante a la hora de contratar nuevos talentos con el fin de responder de forma rápida a las necesidades específicas de nuestros clientes y socios, al tiempo que nos adaptamos a los avances tecnológicos.

AMBICIÓN

Nuestra ambición: servir a la de nuestros clientes. Como empresa puntera de servicios de ingeniería, nuestro éxito reside en nuestra capacidad para actuar con visión de futuro y para compartir nuestro afán de superar retos tanto con nuestros equipos como con nuestros grupos de interés.

CERCANÍA

Nuestras 140 oficinas repartidas por todo el mundo nos permiten atender en todo momento a nuestros clientes y adaptarnos perfectamente a las condiciones locales específicas, especialmente gracias a recursos de alto nivel sobre el terreno.

INNOVACIÓN

En Segula Technologies, la investigación y la innovación se sitúan en el centro de nuestros proyectos de ingeniería. Nuestro saber hacer en proyectos como la conectividad, las energías renovables y el consumo de energía, entre otros, nos abre perspectivas apasionantes.

LA INNOVACIÓN

EN EL CENTRO DE LA ESTRATEGIA DEL GRUPO

Soluciones innovadoras, comercializables y competitivas...

Industria 4.0

*(Realidad aumentada,
Impresión 3D, Escáner 3D...)*



Movilidad conectada y autónoma



Medio ambiente



Bioingeniería



Herramientas y métodos
avanzados



Materiales nuevos



Ingeniería de datos
(Inteligencia artificial, Smart data...)

UN EMPLEADOR ATRACTIVO

EN CONSTANTE BÚSQUEDA DE LOS MEJORES TALENTOS



Varios miles de nuevos
empleados contratados
cada año en todo el
mundo



Relaciones privilegiadas
con las grandes
escuelas de ingeniería y
las universidades



Oportunidades laborales
excepcionales: movilidad
interna, movilidad
geográfica, desarrollo de
competencias



AEROSPAZIAL Y DEFENSA

Diseñar las soluciones aeroespaciales del futuro

INGENIERÍA

Estructura, Cálculo, Sistemas aeronáuticos y espaciales, Seguridad de funcionamiento, Bancos de pruebas, Industrialización, Diseño de información, Industria 4.0




HERRAMIENTAS

Diseño, Cálculo, Fabricación e instalación in situ, Ensamblaje, Ajuste, Prueba de rendimiento y desarrollo

SERVICIOS DE PRODUCCIÓN

Ensamblaje de estructura, Acabado, Oferta global de intervención en construcciones, Trabajos de reparación, Implementación de procesos digitales, Control no destructivo

SEGURA DA MÁS

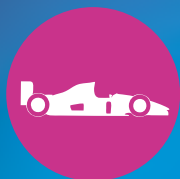
-  Acompañamiento internacional, desde el diseño hasta el mantenimiento
-  Cultura industrial para ofrecer soluciones cada vez más eficientes
-  Experiencia en digitalización del servicio y la producción

PRODUCCIÓN

Calderería, Mecanizado, Tratamiento de superficie, Ensamblaje de estructura, Montaje de equipamientos, Producción de piezas elementales

MANTENIMIENTO

Soporte y asistencia técnica, Oferta global de mantenimiento, Navegabilidad, Proyección de equipos sobre base, Equipamientos/Sistemas/Productos limpios, Mantenimiento predictivo, Pintura



AUTOMOCIÓN Y VEHÍCULOS INDUSTRIALES



Acelerar la transición de los vehículos hacia la E-Movilidad: autónomos, respetuosos con el medio ambiente y conectados

INGENIERÍA DE VEHÍCULOS Y MOTORES

SISTEMAS INTEGRADOS

ADAS y vehículo autónomo, Seguridad de funcionamiento, Desarrollo de *software*, Electricidad y cableado




CARROCERÍA EQUIPADA

Estilo y plan de forma, Arquitectura del vehículo, Diseño detallado, Cálculos y simulaciones, Optimización de vida de la serie: costes, calidad y adaptaciones

MECÁNICA

Integración de funciones del grupo motopropulsor, Suspensión, Cadena de tracción alternativa, Control del motor y calibración

SEGULA DA MÁS

-  Dominio de competencias de diseño, creación, desarrollo, perfeccionamiento y validación de vehículos y GMP
-  Experiencia reconocida en definición e implementación de líneas de producción
-  Numerosos medios de prueba : bancos motores, bancos de rodillos y vehículos, pistas de pruebas

RENDIMIENTO DE LOS VEHÍCULOS

Plan de pruebas y validación, Síntesis de prestaciones del vehículo, Normativa y cumplimiento, Resistencia del vehículo

INGENIERÍA DE PROCESOS

PROCESO Y CADENA DE SUMINISTRO

Ingeniería de proceso e industrialización, Optimización y rendimiento industrial, Logística y cadena de suministro, Diseño, fabricación, instalación y puesta en marcha de líneas de ensamblaje, Montaje y validación de prototipos



ENERGÍA

Permitir el acceso a una energía competitiva, sostenible y descarbonizada

ENERGÍAS RENOVABLES

EÓLICA, SOLAR, ALMACENAMIENTO, HIDROELECTRICIDAD, HIDRÓGENO VERDE, EFICACIA ENERGÉTICA

Diseño de las hélices, integración de las turbinas, cálculo
Apoyo a la producción, ingeniería de procesos industriales y herramientas
Desarrollo de pilas de combustible y electrolizadores
Ingeniería de proyecto y servicios en el terreno
Renovación de activos envejecidos
Soluciones de almacenamiento de energía
Optimización digital

TRANSMISIÓN Y DISTRIBUCIÓN

LÍNEAS DE ALTA/MEDIA TENSIÓN, SMARTGRID

Diseño de las líneas de transmisión y de las subestaciones, Distribución y conexión a la red, SmartGrid

SEGUNDA MÁS



Engineering of energy infrastructure projects (wind, solar, hydro, oil and gas, nuclear, etc.) from conceptual phase to construction and commissioning



Support to the energy industry leveraging the automotive legacy of the Group enabling sustainable and competitive solutions

PETRÓLEO Y GAS

PLANTAS PETROQUÍMICAS

Ingeniería e instalación de unidades de tratamiento
Supervisión de la construcción y puesta en marcha
Gran mantenimiento e inspección
Descarbonización y eficacia energética

NUCLEAR

PARQUE INSTALADO Y NUEVOS REACTORES

Ingeniería nuclear para nuevos proyectos
Apoyo a la operación y el mantenimiento de las centrales nucleares



FERROVIARIA



Acelerador de la descarbonización para lograr transportes más ecológicos

MATERIAL RODANTE

Diseño de productos y procesos, Equipamiento interior, Cálculo, Sistemas y subsistemas, Gestión de proyectos, Validación, Ensayos, Puesta en marcha, Apoyo logístico integrado, TCMS

SEÑALIZACIÓN Y SISTEMAS ELECTRÓNICOS

Diseño de arquitecturas de sistemas y subsistemas, Seguridad de funcionamiento, Redes informáticas de trenes, Pruebas y ensayos, Conjunto de baterías, motores electrónicos y electrónica

SEGURA MÁS



- + Ingeniería de sistemas que promueve las normas de seguridad y de respeto del medio ambiente
- + Presencia mundial junto a los clientes
- + Estructura ágil que difunde la innovación y crea valor para todos los actores del sector

INFRAESTRUCTURAS

Estudios, Gestión de proyectos, Seguimiento de las obras

OPERACIÓN Y MANTENIMIENTO

Plan de validación completo desde el componente hasta el vehículo, pasando por el subsistema, la certificación y la homologación



NAVAL



Llevar la experiencia marítima a un nivel superior




DISEÑO

Arquitectura naval, Comportamiento en el mar y estabilidad de las embarcaciones, Diseño mecánico y cálculo de casco y estructura, Sistemas (estudios funcionales, diagramas de fluidos/HVAC/electricidad, automatismo), Estudios de mudanzas/Integración

OPERACIÓN-MANTENIMIENTO

Ingeniería de mantenimiento en condiciones operativas, Estudios de ingeniería en reacondicionamiento/modernización durante el ciclo de vida de la embarcación, *Software* de cálculo de carga integrado

SEGUNDA MÁS

-  Experiencia técnica en todos los ámbitos del diseño naval
-  Proximidad a los principales emplazamientos portuarios y astilleros de la costa francesa y apoyo internacional
-  Desarrollo e integración de soluciones de propulsión respetuosas con el medio ambiente

CONSTRUCCIÓN

Industrialización (premontaje y montaje), Método logístico (eslingado/sujeción bloques), Supervisión de obras y coordinación a bordo (zonas técnicas y mudanzas), Control de cumplimiento, Calidad de productos y procesos, Procedimientos de pruebas, Puesta en marcha



LIFE SCIENCES

SEGULA DA MÁS



- + Especialista en ingeniería de productos (dispositivos médicos) y procesos (farmacéutica)
- + Investigación e innovación en biomateriales, química e ingeniería de procesos
- + Gestión de la calidad de los productos (marcado CE) y procesos (BPF, ISO 13485)

Acompañar el rendimiento industrial y el cumplimiento de la normativa

FARMACÉUTICA

OBRAS NUEVAS

Estudios de viabilidad, Anteproyecto resumido/detallado, Puesta en marcha, EAI, HVAC, Servicios públicos

INGENIERÍA Y RENDIMIENTO

Renovación, Aumento de la capacidad, Mejora de los procesos de fabricación, Optimización de la cadena de suministro

CALIDAD Y CUMPLIMIENTO

Simplificación de los sistemas de documentación, Gestión de las desviaciones/CAPA, Optimización del control de calidad, Cualificación/validación, Metrología

DISPOSITIVOS MÉDICOS

ESTUDIO PRELIMINAR

Diseño y análisis funcional, Cálculo numérico, AMFEC

DISEÑO Y VALIDACIÓN

Mecánica, Plástico, Electrónica e informática IEC 62304, Pruebas de validación y verificación

INDUSTRIALIZACIÓN

Diseño de la línea de producción, Redacción de las especificaciones y validación de las herramientas, Implementación de un sistema de calidad (AQ) eficiente

Por qué elegir a **SEGULA**



Un grupo **MULTIESPECIALISTA** con una amplia oferta técnica en el conjunto de sectores industriales y en todo el ciclo de vida de los proyectos



Capacidad para hacerse cargo de **PROYECTOS COMPLETOS** (gestión de proyectos) con **resultados garantizados**



Una **PROXIMIDAD GEOGRÁFICA** que ofrece una **GRAN CAPACIDAD DE RESPUESTA** y una presencia internacional para acompañar a nuestros clientes en sus proyectos a escala mundial



La **INNOVACIÓN** en el centro de nuestra estrategia y el liderazgo en **COMPETENCIAS TÉCNICAS** muy solicitadas en el mercado (realidad aumentada, big data, etc.)



Una gestión de los recursos humanos estructurada en el corazón de la estrategia de desarrollo del grupo, con un objetivo de **EVOLUCIÓN DE LAS COMPETENCIAS A DIARIO**



w w w . s e g u l a t e c h n o l o g i e s . c o m

